

CL-C

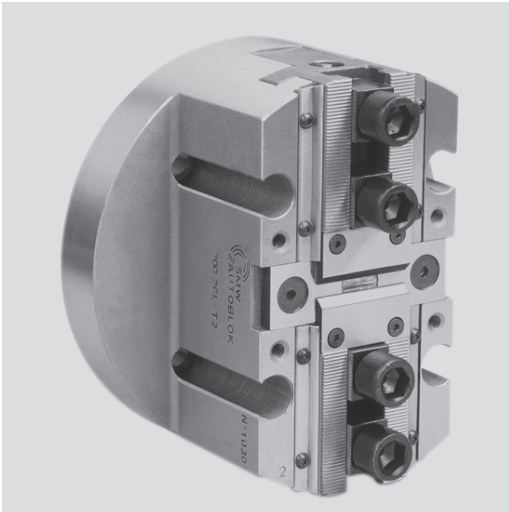
CL-D

高精度动力卡盘 \varnothing 80 - 315 mm

键槽型

英制齿

- 长行程
- 中实
- 2 爪



应用/客户利益

- 夹持不规则形状的零件，通常用在特殊用途的机床上，既可以用于夹持工件又可以用于抓取工件
- 适用于立式机床

CL-C: DIN 标准键槽型基爪 (\varnothing 80-160 mm)CL-D: 英制齿基爪 ($1/16'' \times 90^\circ$) (\varnothing 200-315 mm)

技术特点

- 每个卡爪超长行程
- 夹紧力通过斜楔机构传递
- 密封防铁屑

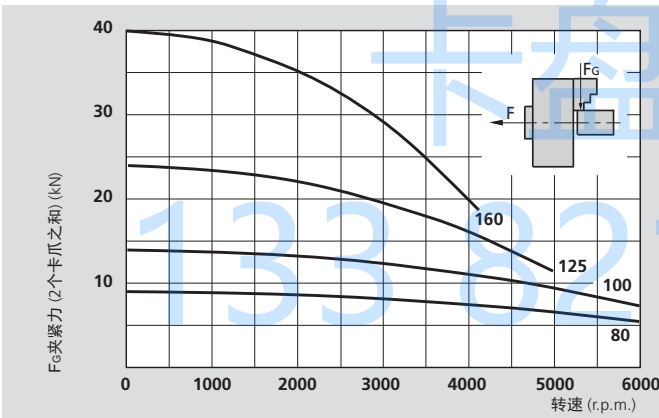
标准配置

- 2 爪卡盘
- 4 套T型块和螺钉 (\varnothing 200-315 mm)
- 不带软爪

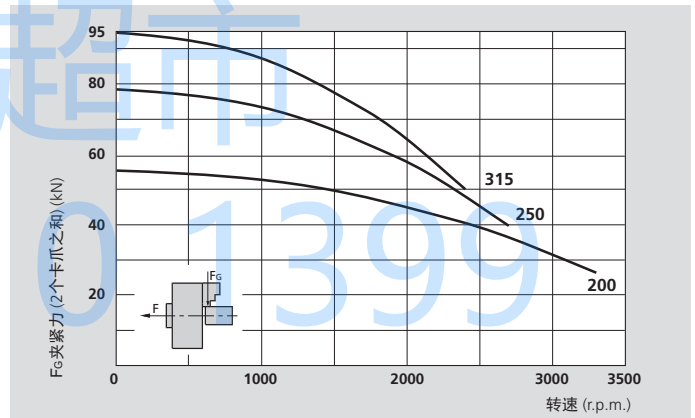
订货示例

- 2 爪卡盘 CL-D 250/A8
- 或
- 2 爪卡盘 CL-C 100/Z92

实际夹紧力图



本图表中的数据适用于2爪卡盘，并且根据维修手册，使用SMW-AUTOBLOK K05润滑脂，最新润滑的情况下使用标准软爪夹持在不超过卡盘外径处测量静态和动态夹紧力。



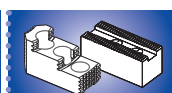
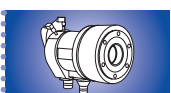
△ 安全建议/损坏的危险:

当使用较高/较重的卡爪或夹持较大的直径时，需相应的减少拉力/转速

技术参数

SMW-AUTOBLOK 型号		CL-C 80	CL-C 100	CL-C 125	CL-C 160	CL-D 200	CL-D 250	CL-D 315
卡爪数量		2	2	2	2	2	2	2
卡爪径向行程	mm	4.4	5.5	8	10	12	13	14
滑套轴向行程	mm	11	14	20	25	30	32	35
最大推拉力*	kN	6	9	15	25	35	50	60
最大夹紧力*	kN	9	14	24	40	55	78	95
最高转速	r.p.m.	6000	6000	5000	4100	3300	2700	2400
重量 (不含卡爪)	kg	1.5	2.5	5	10	14	24	38
转动惯量	kg·m ²	0.0012	0.003	0.010	0.03	0.065	0.18	0.41

* 内撑可减少30%的推拉力

SMW-AUTOBLOK
438SMW-AUTOBLOK
440SMW-AUTOBLOK
297

高精度动力卡盘 Ø 80 - 315 mm

CL-C

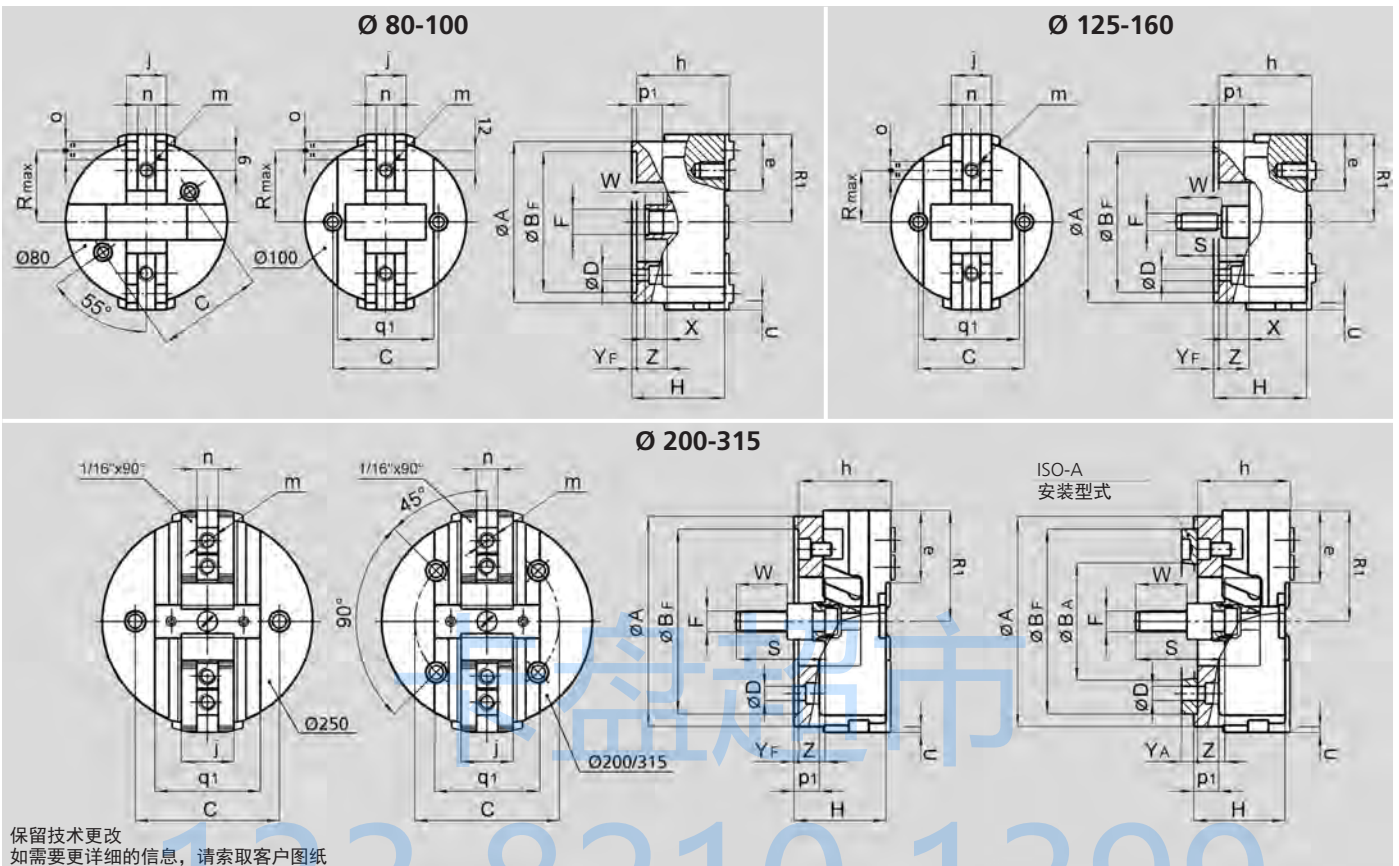
CL-D

- 长行程
- 中实
- 2 爪

键槽型

英制齿

1



保留技术更改
如需要更详细的信息，请索取客户图纸

SMW-AUTOBLOK 型号		CL-C 80		CL-C 100		CL-C 125		CL-C 160		CL-D 200		CL-D 250		CL-D 315															
安装型式		Tongue & groove																											
		Z74		-		Z92		-		Z115		-		Z140		A5		Z170		A6		Z220		A8		Z220		A8	
	A	mm	80		100		125		160		200		250		315														
	BF H6	mm	74	-	92	-	115	-	140		170		220		220														
	BA	mm	-	-	-	-	-	-	82.563	-	106.375	-	139.719	-	139.719	-													
	C	mm	60		75		92		104.8		133.4		171.4		171.4														
	D	mm	9	-	11	-	13.5	-	12	12	13.5	13.5	17	17	17	17													
	F	mm	M16 x 1.5		M18 x 1.5		M16		M16		M20		M24		M24														
	HF/HA	mm	45	-	54	-	76	-	92	102	103	115	109	123	114	128													
卡盘张开	R1	mm	40		50		68		87		108		132		165														
	Rmax	mm	32.4		43		38		51		-		-		-														
	S	mm	-		-		49		109		97		105		105														
卡爪行程	U	mm	4.4		5.5		8		10		12		13		14														
	W	mm	12		16		40		52		55		60		60														
	X	mm	14		11		6		22		8		10		10														
	YF/YA	mm	4	-	4	-	4	-	5	15	5	17	5	19	5	19													
最小/最大	Z	mm	11 / 0		14 / 0		26 / 6		30 / 5		30 / 0		32 / 0		37 / 2														
	e	mm	24.5		32		46		56		70		86		120														
	h	mm	45		54		76		91		104		110		115														
	j	mm	20		22		30		40		50		62		62														
	m	mm	M8		M10		M12		M16		M16		M20		M20														
	n h8	mm	8		8		14		18		21		25.5		25.5														
	o	mm	8		8		16		18		-		-		-														
	p1	mm	-		22		30		30		31		33		36														
	q1	mm	-		60		75		95		110		125		140														