

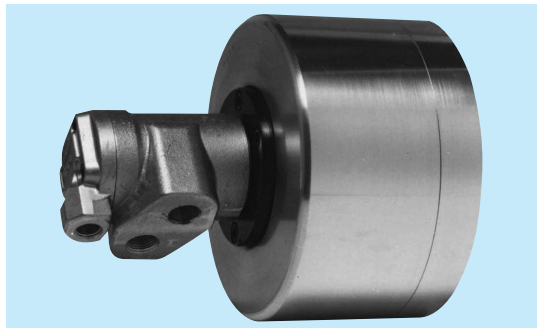
Howa

# HH4C

## 回転油圧シリンダ ROTATING HYDRAULIC CYLINDER

### 特長 Technical features

1. 軽量、高速回転対応のスタンダード回転油圧シリンダ。
2. 圧油供給ポートに対し、ドレンポートの方向が自由に変えられるのでシンプルな配管ができます。
1. Lightweight standard rotating hydraulic cylinder that supports high speeds.
2. Direction of the hydraulic drain port in relation to the supply port can be freely changed, enabling simple piping.



仕様 Specifications	形式番号 Series number	HH4C							
		63	80	100	125	140	160	(180)	(200)
ピストン面積 Effective piston area	cm <sup>2</sup>	30.0	47.7	75.4	119.6	150.8	198.0	249.7	309.4
	押側 Extend								
	引側 Retract	26.9	42.8	70.5	112.5	141.2	188.3	237.1	293.4
ピストンストローク Piston stroke	mm	15	15	20	25	35	35	35	35
最高使用回転数 Max. Speed	r/min	5000	5000	5000	5000	4500	4500	4000	4000
最高使用圧力 Max. pressure	MPa	3.4	3.4	3.4	3.4	3.4	3.4	3.4	3.4
慣性モーメント Moment of inertia J	注1 Note1 kg·m <sup>2</sup>	0.003	0.003	0.010	0.020	0.028	0.055	0.083	0.13
質量 Weight	kg	2.9	3.4	4.9	6.8	9.0	11.5	16.2	19.4
総ドレン量 Total leakage	注2 Note2 L/min	0.35	0.35	0.35	0.35	0.35	0.35	0.3	0.3

注：1. この値の4倍がGD<sup>2</sup>に相当します。  
2. ISO VG32, 油圧力：3.0MPa, 出口油温：50°C  
Note：1. The four times of this value is equivalent to GD<sup>2</sup>.  
2. ISO VG32, Pressure：3.0MPa, Oil temperature at the exit port：50°C

注：( )の形式は受注生産です。  
Note：Parenthesized models are made to order.

記号 Symbol	形式番号 Series number	HH4C							
		63	80	100	125	140	160	(180)	(200)
A	内径 I.D.	63	80	100	125	140	160	180	200
B		100	115	135	160	180	200	225	245
C		---	---	---	---	---	160	180	180
D		80	90	100	130	130	130	145	145
E	h7	60	65	80	110	110	110	120	120
F		20	25	25	30	35	35	40	45
G	Max.	45	45	45	50	55	55	70	70
	Min.	30	30	25	25	20	20	35	35
H		6	6	6	6	6	6	6	6
J		70	73.5	88.5	95.5	108.5	113.5	128.5	131.5
K		105	101.5	101.5	101.5	101.5	101.5	121.5	121.5
L	深さ Depth	M8 -16	M8 -16	M10 -19	M12 -20	M12 -20	M12 -20	M16 -25	M16 -28
M1		M12 ×1.75	M16 ×2	M16 ×2	M20 ×2.5	M24 ×3	M24 ×3	M27 ×3	M30 ×3.5
M2		30	30	30	40	40	40	45	50
M4		17	22	22	27	32	32	37	41
M5		12	15	15	15	13	15	20	20
N1		3/8	3/8	3/8	3/8	3/8	3/8	1/2	1/2
N2		1/4	1/4	1/4	1/4	1/4	1/4	3/8	3/8
P		48	44.5	44.5	44.5	44.5	44.5	51.5	51.5
Q		15	15	15	15	15	15	21	21
R		30	30	30	30	30	30	36	36
T		38	38	38	38	38	38	48	48
U		13	13	13	13	13	13	16	16

