



WORK GRIPPER

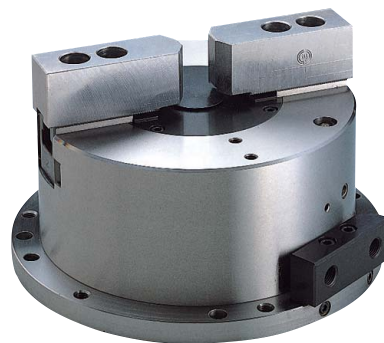
2爪工件夹盘

AT 系列

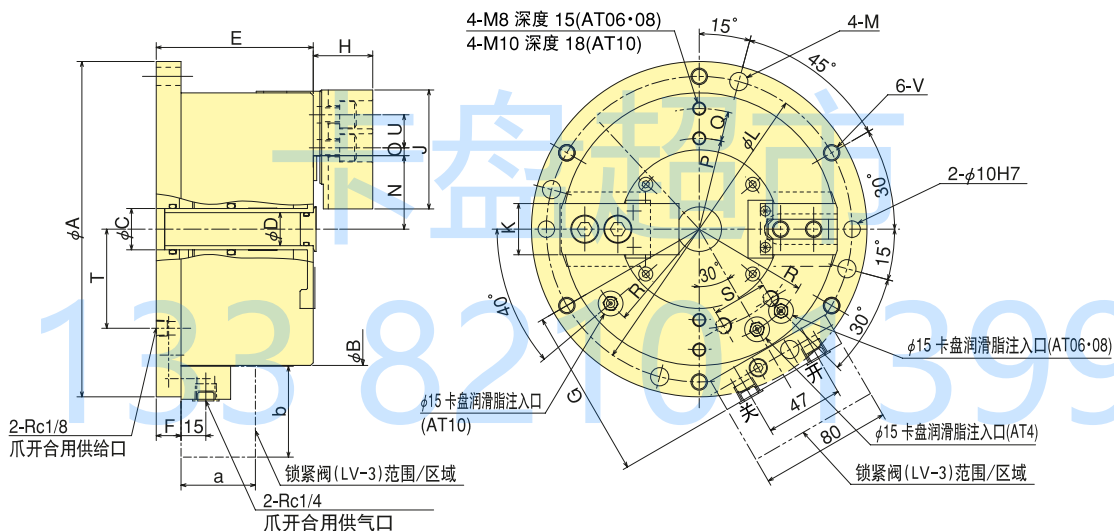
能确实夹持突起状工件

北川产品也适用于M/C加工中心关联的钻削加工

- 内藏气缸，薄壁，轻量设计
- 只需空气配管，安装简单
- 最适于棒材和喷气的中空构造
- 可以和本公司强力卡盘的爪互换使用
- 使用锁紧阀组件，去掉配管仍可加工



外形图



外形尺寸

※a, b的尺寸是LV-3 (回止阀) 的尺寸

型号	外形尺寸	φA (H7)	φB	φC	φD	E	F	G	G	H	J	K	φL (±0.2)	φM	N 最大	N 最小	O 最大	O 最小	P	Q
AT04		148	110	20H7	-	90	15	75.5 (110.5)		27	55	23	130	9	25.5	22.9	9.75	6.75	-	-
AT06		203	165	25H7	20	95	15	103 (138)		36	72	31	185	11	44.5	41.9	9.25	4.75	55	18
AT08		248	210	36H7	30	106	15	125.5 (160.5)		42	95	35	230	11	53	49.85	14.75	8.75	68	25
AT10		300	254	50H7	43	110	16	147.5 (182.5)		46	110	40	280	13	66	62.85	16	8.5	85	30

型号	外形尺寸	R	S	T	U	V	a	b
AT04		43	33	34	14	M8	45	55
AT06		70	33	60	20	M10	45	55
AT08		90	33	80	25	M10	45	55
AT10		110	33	95	30	M12	45	55

技术规格

※空气消耗量是指柱塞行程10mm,压力0.6MPa时

型号	技术规格	爪行程(直径) mm	把握力 [气压力0.6MPa(0.6kgf/cm ²)] kN (kgf)	重量 kg	最大工作压力 MPa (kgf/cm ²)	配置软爪	把握范围 mm		空气消耗量 (Nl)
							最大	最小	
AT04		5.2	7.5 (765)	6.9	0.6 (6.0)	SB04A1T	110	10	0.40
AT06		5.2	21.0 (2140)	15.0	0.6 (6.0)	SB06A1T	165	23	1.04
AT08		6.3	33.0 (3365)	26.7	0.6 (6.0)	SB08A1T	210	30	1.81
AT10		6.3	48.0 (4895)	40.8	0.6 (6.0)	SB10A1T	254	50	2.52