

CGHT/CGHF

2-조, 4-조 대관통경 중공형 파워척

2-JAW, 4-JAW GREAT BORE POWER CHUCK

2爪, 4爪大貫通径中空型パワーチャック / 超大通孔動力卡盤2爪, 4爪



- 고성능· 고정도 · 스핀들 직장형 · 교체시간 단축 · 옵션 부착 용이
- High Performance and High Accuracy · Spindle Direct-Mounting Type
· Minimize changing time · Convenient Attachment Option
- 高性能, 高精度 · 스피ndl 直裝型 · 取替時間短縮 · 便利な取付けオプション
- 性能好, 精度高 · 直接安裝型 · 換裝方便 · 便于安裝選擇

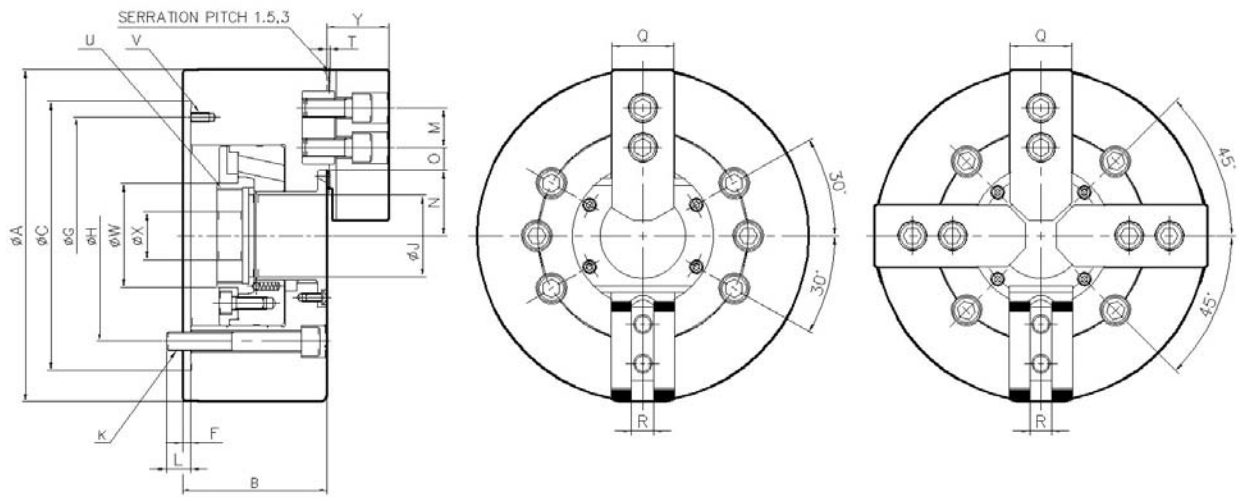
※ 척의 오랜 수명을 유지하기 위해 최소 일2회 이상 그리스를 주입하여 주십시오.
 ※ It is recommended to grease chucks at least twice a day in order to maximize longevity.

Specifications / 规格/仕様表/ 사양표

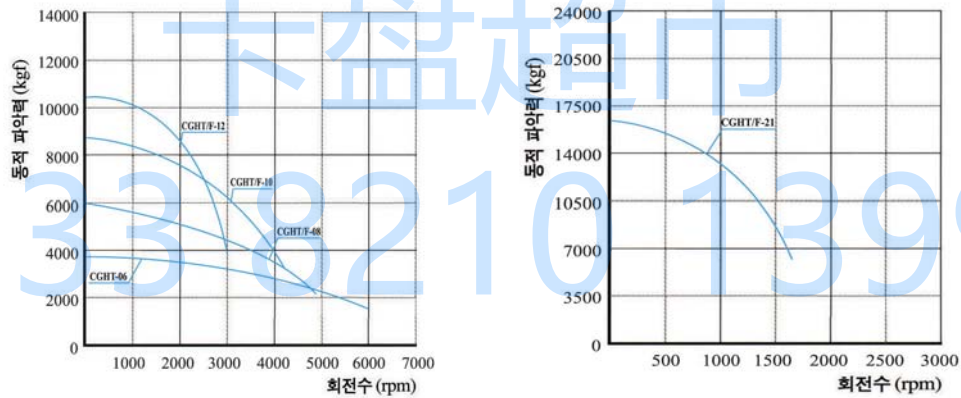
Spec. 사양 Model 형식	Order NO. 오더번호	Spindle nose NO. 주축규격	Thru-hole (Diameter) 관통경(직경) mm	Jaw stroke (Diameter) 조 스트로크(직경) mm	Plunger stroke 플런저 스트로크 mm	Gripping Dia.(External gripping) 파악경(외경파악)mm		Max. permissible input force 허용 실린더력 KN(kgf)
						Max 최대	Min 최소	
CGHT-06	1GHT06	A2-5	52	5.5	13	169	13	17(1733)
CGHT/CGHF-08	1GHT08/1GHF08	A2-6	66	7.6	18	210	11	23.25(2397)
CGHT/CGHF-10	1GHT10/1GHF10	A2-8	82	8.5	20	254	31	42(4282)
CGHT/CGHF-12	1GHT12/1GHF12	A2-11	103	10.2	24	315	45	48(4894)
CGHT/CGHF-21	1GHT21/1GHF21	A2-15	166.5	10.6	23	530	82	60(6117)

Spec. 사양 Model 형식	Max. static gripping force 최대 정적파악력 KN(kgf)	Max. permissible speed 최고 사용회전수 r.p.m.(min ⁻¹)	Weight (With standard soft jaws) 중량(표준소프트 조 포함) kg	GD ² Moment of inertia N·m ² (kgf·m ²)	Matching cylinder 적용실린더	Matching hard jaw 적용하드 조	Matching soft jaw 적용소프트 조
CGHT-06	38(3875)	6000	125	0.23	YSGH-06	HJ-06T1	SJ-06T1
CGHT/CGHF-08	58(5955)	5000	23	0.57	YSGH-08	HJ-08T1	SJ-08T1
CGHT/CGHF-10	83(8463)	4500	32	1.31	YSGH-10	HJ-10T1	SJ-10T1
CGHT/CGHF-12	104(10605)	3000	55	2.95	YSGH-12	HJ-12T1	SJ-12A2
CGHT/CGHF-21	156(15907)	1700	235	351.2(35.8)	YSHL-21	HJ-21B1	SJ-21A1

Outward Drawing/外型图/外形图/외형도



Dynamic Gripping Force/动夹紧力/動的把握力グラフ/동적파악력 선도



Dimension/尺寸/寸法表/치수표

Item No. Model	A	B	C	F	H	J	K	L	M	Nmax	Nmin	Omax	Omin
CGHT-06	175	81	140	5	104.8	52	6-M10	16	20	36.9	34.1	21	8
CGHT/CGHF-08	210	91	170	5	133.4	66	6/4-M12	17	25	46.2	42.4	23.25	10.25
CGHT/CGHF-10	254	100	220	5	171.4	82	6/4-M16	17	30	56.39	52	31	12
CGHT/CGHF-12	315	110	300	6	235	103	6/4-M20	30	30	68.6	63.5	45.7	13.7
CGHT/CGHF-21	530	140	380	6	330.2	166.5	6/8-M22	33	60	111.9	106.6	73.1	13.6

Item No. Model	P max	Pmin	Q	R	S	T	U max	V	W	X	Y	Z
CGHT-06	12	-1	31	12	19	2	M6X20	4-M6	66	20	33.5	72
CGHT/CGHF-08	7	-11	39	14	27	2	M7.5X20	4-M6	80	30	39	95
CGHT/CGHF-10	9.5	-10.5	45	16	27	2	M9X20	4-M8	98	30	46	110
CGHT/CGHF-12	8	-16	49	21	28	2.5	M11.2X20	4-M10	124	66	51.3	111
CGHT/CGHF-21	11	-12	65	25	39	5	M17.5X30	4M-12	196.5	80	73	180

※ 치수 및 사양은 예고없이 변경될 수 있습니다.
 ※ Specifications are subject to change without notice.