

CGHA

대관통경 중공형 파워척(아답터 부착형)

GREAT BORE POWER CHUCK(SHORT TAPER)

大貫通徑中空型 파워챠크(아답터-付) / 超大通孔動力卡盤(短錐型)



- • 고성능 · 고정도 · 스피들 직장형 · 교체시간 단축 · 옵션 부착 용이
- • High Performance and High Accuracy · Spindle Direct-Mounting Type · Minimize changing time · Convenient Attachment Option
- • 高性能, 高精度 · 스피들 直裝型 · 取替時間短縮 · 便利な取付けオプション
- • 性能好, 精度高 · 直接安裝型 · 換裝方便 · 便于安裝選擇

※ 척의 오랜 수명을 유지하기 위해 최소 일2회 이상 그리스를 주입하여 주십시오.

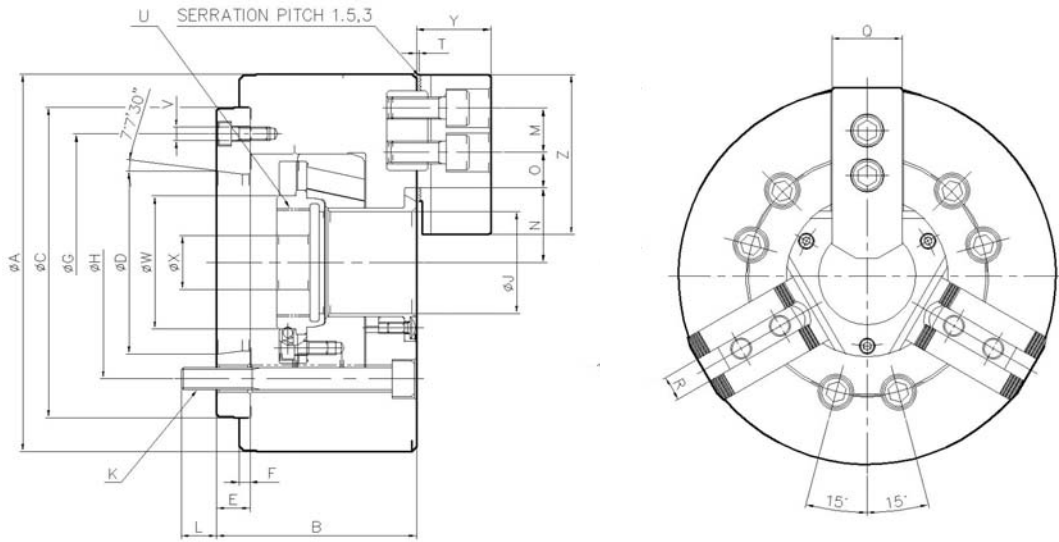
※ It is recommended to grease chucks at least twice a day in order to maximize longevity.

Specifications / 规格 / 仕様表 / 사양표

Spec.사양 Model형식	Order NO. 오더번호	Spindle nose NO. 주축규격	Thru-hole (Diameter) 관통경(직경) mm	Jaw stroke (Diameter) 조 스트로크(직경) mm	Plunger stroke 플런저 스트로크 mm	Gripping Dia.(External gripping) 파악경(외경파악)mm		Max. perm issible input force 허용 실린더력 KN(kgf)
						Max최대	Min 최소	
CGHA-06	1GHA06	A2-5	52	5.5	13	169	13	25(2550)
CGHA-08	1GHA08	A2-6	66	7.6	18	210	11	38(3900)
CGHA-08B	1GHA08B	A2-6	72	7.6	18	210	11	38(3900)
CGHA-10	1GHA10	A2-8	82	8.5	20	254	31	50(5100)
CGHA-12	1GHA12	A2-11	103	10.2	24	315	45	55(5610)
CGHA-21	1GHA21	A2-15	166.5	10.6	23	530	82	90(9177)

Spec.사양 Model형식	Max. static gripping force 최대 정적파악력 KN(kgf)	Max. perm issible speed 최고 사용회전수 r.p.m.(min ⁻¹)	Weight (With standard soft jaws) 중량(표준소프트 조 포함) kg	GD ² Moment of inertia N·m ² (kgf·m ²)	Matching cylinder 적용실린더	Matching hard jaw 적용하드 조	Matching soft jaw 적용소프트 조
CGHA-06	60(6120)	6000	13.7	245(0.25)	YSGH-06	HJ-06T1	SJ-06T1
CGHA-08	94(9597)	5000	23.6	6.90(0.71)	YSGH-08	HJ-08T1	SJ-08T1
CGHA-08B	94(9597)	5000	23.6	6.90(0.71)	YSGH-08	HJ-08T1	SJ-08T1
CGHA-10	120(12240)	4500	40	12.65(1.29)	YSGH-10	HJ-10T1	SJ-10T1
CGHA-12	145(15000)	3000	55	295	YSGH-12	HJ-12A1	SJ-12A1
CGHA-21	220(22460)	1700	239	35.8	YSHL-21	HJ-21B1	SJ-21A1

Outward Drawing / 外型图 / 外刑图 / 외형도



Dimension / 尺寸 / 寸法表 / 치수표

Item No. Mo del 형식	A	B	C	D	E	F	G	H	J	K	L	M	Nmax	Nmin
CGHA-06	175	91	140	82.563	15	5	116	104.8	52	6-M10	16	20	36.9	34.1
CGHA-08	210	111	170	106.375	26	5	150	133.4	66	6-M12	21	25	46.2	42.4
CGHA-08B	210	111	170	106.375	26	5	150	133.4	72	6-M12	21	25	48.57	44.75
CGHA-10	254	113	220	139.719	18	5	190	171.4	82	6-M16	24	30	56.27	52.2
CGHA-12	315	126	300	196.869	34	6	260	235	103	6-M20	28	30	68.64	63.54
CGHA-21	530	174	380	285.77	40	6	330.2	166.5	166.5	6-M22	33	60	111.9	106.6

Item No. Mo del 형식	O max	O min	P max	P min	Q	R	S	T	U max	V	W	X	Y	Z
CGHA-06	21	8	12	-1	31	12	19	2	M60X20	3-M6	66	20	33.5	72
CGHA-08	23.25	10.25	7	-11	39	14	20.5	2	M75X20	3-M6	80	30	39	95
CGHA-08B	21	11	10	-8	35	14	27	2	M75X20	3-M6	88	30	39.5	95
CGHA-10	31	12	9.5	-10.5	44	16	27	2	M90X20	3-M8	98	30	45	110
CGHA-12	45	13.75	8	-16	49	21	30	25	M112X20	3-M10	124	66	51.3	111
CGHA-21	73.1	136	11	-12	65	25	39	5	M180X30	3-M12	196.5	80	73	180

※ 치수 및 사양은 예고없이 변경될 수 있습니다.
 ※ Specifications are subject to change without notice.