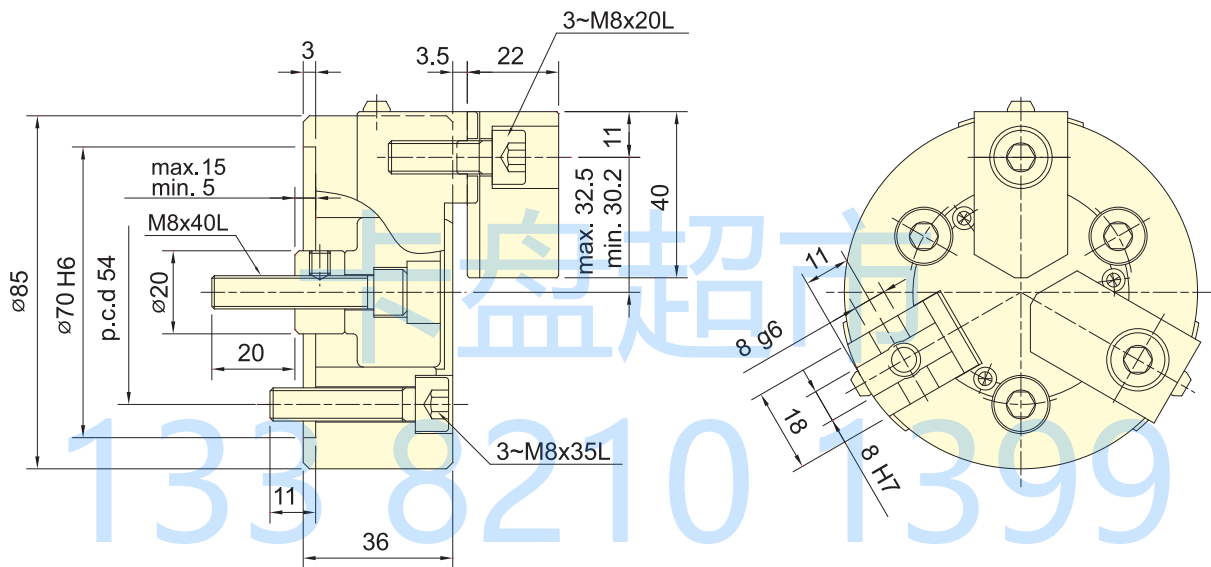


- 楔形三爪小型中實夾頭。
- 摺動面均經硬化及精密研磨，並直接潤滑。
- 適合使用於桌上型車床。
- WEDGE-HOOK type 3-jaw mini power chuck.
- Matching surfaces of all parts hardened, ground and lubricated directly.
- Suitable for bench lathe.

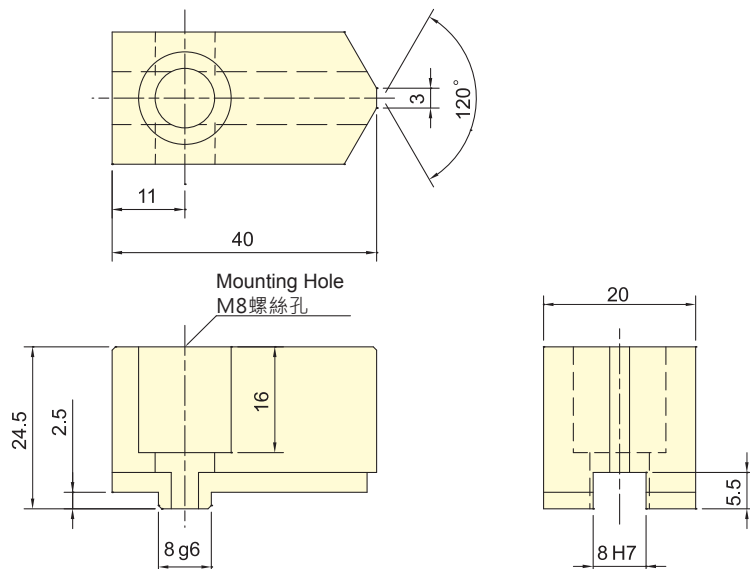


保留規格修改的權利  
Subject to technical changes

### 技術規格 SPECIFICATIONS

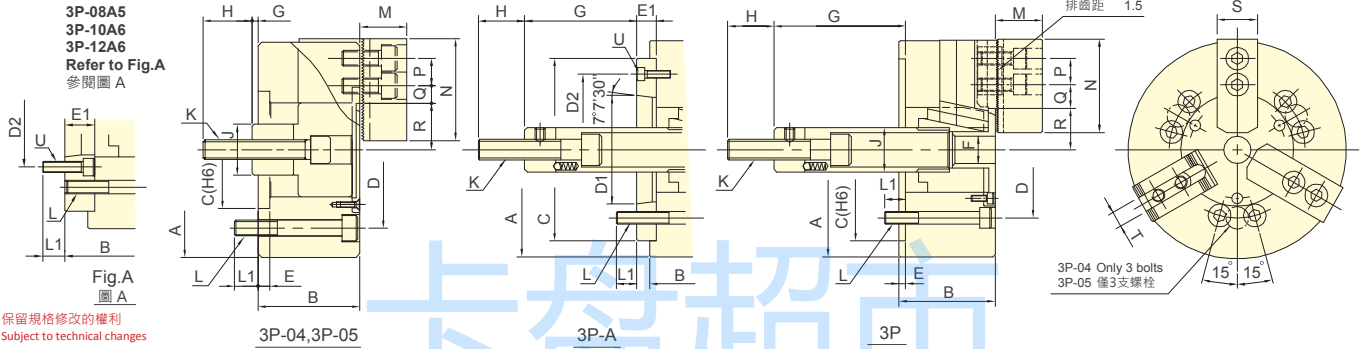
型號	楔心行程	爪行程 (直徑)	夾持直徑 Chuck Dia.		容許油壓缸 推力	最大夾持力	最高迴轉數	I	重量	適用迴轉缸	最大使用壓力
Model	Plunger stroke	Jaw stroke (Dia.)	最大 Max.	最小 Min.	Max. D.B. pull	Max. Clamping force	Max. speed	Moment of inertia	Weight	Matching cyl.	Max. pressure
	mm	mm	mm	mm	kN (kgf)	kN (kgf)	min <sup>-1</sup> (r.p.m.)	kg·m <sup>2</sup>	kg		MPa (kgf/cm <sup>2</sup> )
3P-03	10	4.6	85	3	4.5(460)	11.3(1150)	7000	0.004	1.8	RK-75	1.2(12.4)

搭配之標準生爪 Standard Soft Jaw For 3P-03 Power Chuck  
SJ-K03





- 楔形三爪中實夾頭。
- 摺動面均經硬化及精密研磨，並直接潤滑。
- 高剛性結構及高夾持精度。
- WEDGE-HOOK type 3-jaw power chuck.
- Matching surfaces of all parts hardened, ground and lubricated directly.
- High rigidity and high clamping accuracy.



保留規格修改的權利  
Subject to technical changes

### 技術規格 SPECIFICATIONS

型號	楔心行程	爪行程 (直徑)	夾持直徑 Chucking Dia.		容許油壓缸 推力	最大夾持力	最高迴轉數	I	重量	適用迴轉缸	最大使用 壓力
Model	Plunger stroke	Jaw stroke (Dia.)	最大 Max.	最小 Min.	Max. D.B. pull	Max. Clamping force	Max. speed	Moment of inertia	Weight	Matching cyl.	Max. pressure
	mm	mm	mm	mm	kN (kgf)	kN (kgf)	min <sup>-1</sup> (r.p.m.)	kg-m <sup>2</sup>	kg		MPa (kgf/cm <sup>2</sup> )
3P-04	15	6.4	110	5	8.1(830)	22.5(2300)	6000	0.01	4.1	-	2.2(22) 0.6(6)
3P-05	15	6.4	135	14	8.1(830)	25(2550)	5500	0.02	6.2	-	2.2(22) 0.6(6)
3P-06	A5	20	165	16	17.9(1830)	52.4(5350)	5250	0.05	13	14	2.6(26) 0.6(6)
3P-08	A5	21	210	21	25(2550)	74.5(7600)	4750	0.14	24	28	2.3(23) 0.5(5)
3P-08	A6	21	210	21	25(2550)	74.5(7600)	4750	0.14	24	27	2.3(23) 0.5(5)
3P-10	A6	25	254	24	28.9(2950)	107.8(11000)	4000	0.3	35	42	2.6(26) 0.6(6)
3P-10	A8	25	254	24	28.9(2950)	107.8(11000)	4000	0.3	35	40	2.6(26) 0.6(6)
3P-12	A6	30	304	24	41(4180)	155.8(15900)	3360	0.73	59	65	2.6(26) 0.8(8)
3P-12	A8	30	304	24	41(4180)	155.8(15900)	3360	0.73	59	63	2.6(26) 0.8(8)

### 外型尺寸 DIMENSIONS

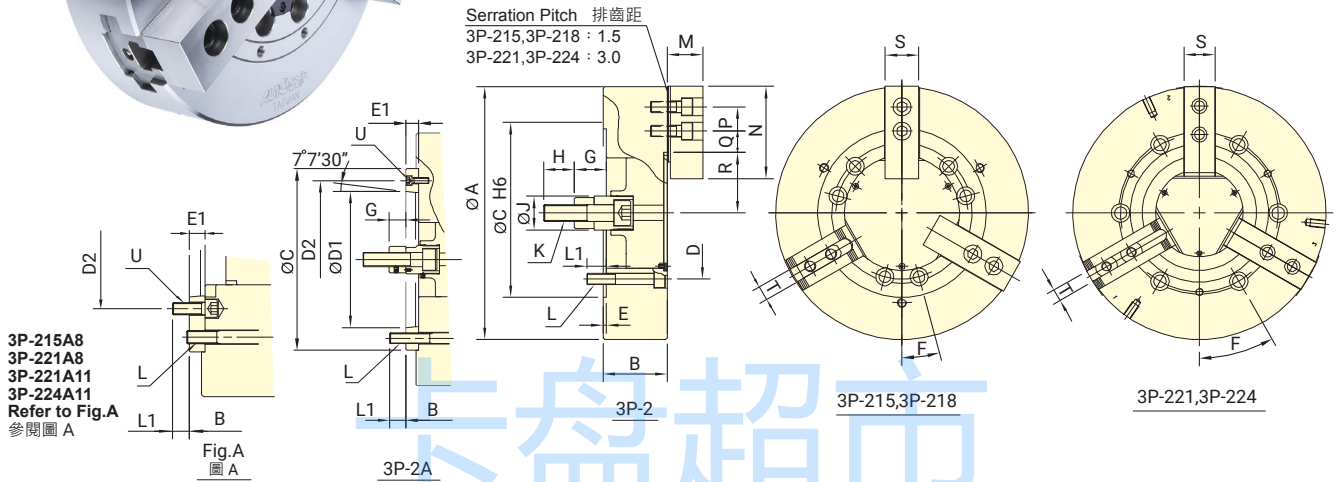
Model	A	B	C	D	D1	D2	E	E1	F	G max.	G min.	H	J
3P-04	110	52	-	60	80	-	-	6	-	18	-	25	26
3P-05	135	55	-	80	100	-	-	7	-	9	-	35	28
3P-06	A5	165	84	140	104.8	82.56	116	5	15	21	102.6	87.6	34
3P-08	A5	210	103	170	133.4	82.56	104.8	5	23	25	127	104	38
3P-08	A6	210	97	170	133.4	106.38	150	5	17	25	127	110	38
3P-10	A6	254	109	220	171.4	106.38	133.4	5	25	34	158	133	45
3P-10	A8	254	102	220	171.4	139.72	190	5	18	34	158	140	45
3P-12	A6	304	125	220	171.4	106.38	133.4	6	25	34	163	138	50
3P-12	A8	304	118	220	171.4	139.72	190	6	18	34	163	145	50

Model	K	L	L1	M	N	P	Q max.	Q min.	R max.	R min.	S	T	U
3P-04	M10x1.5	3~M8	12	24	52	14	11.2	6.7	23.6	20.4	23	10	-
3P-05	M12x1.75	3~M8	14	31	62	14	15.7	5.2	30.4	27.2	25	10	-
3P-06	A5	M16x2	6~M10	14	37	20	18.25	9.25	38.25	33.75	31	12	3~M6
3P-08	A5	M20x2.5	6~M12	20	38	25	25.25	11.75	46.3	41.9	35	14	6~M10
3P-08	A6	M20x2.5	6~M12	20	38	25	25.25	11.75	46.3	41.9	35	14	3~M6
3P-10	A6	M20x2.5	6~M16	18	43	30	35.25	12.75	51.1	46.7	40	16	6~M12
3P-10	A8	M20x2.5	6~M16	18	43	30	35.25	12.75	51.1	46.7	40	16	3~M8
3P-12	A6	M20x2.5	6~M16	18	51	30	48.75	12.75	61	55.75	50	18 or 21	6~M12
3P-12	A8	M20x2.5	6~M16	18	51	30	48.75	12.75	61	55.75	50	18 or 21	3~M8

1. 紅色數據為 3P-A 型之寸法 (The dimensions and the specifications of 3P-A type are in red data.)



- 楔形三爪中實夾頭。
- 摺動面均經硬化及精密研磨，並直接潤滑。
- 高剛性結構及高夾持精度。
- WEDGE-HOOK type 3-jaw power chuck.
- Matching surfaces of all parts hardened, ground and lubricated directly.
- High rigidity and high clamping accuracy.



保留規格修改的權利  
Subject to technical changes

### 技術規格 SPECIFICATIONS

型號 Model	楔心行程 Plunger stroke mm	爪行程 (直徑) Jaw stroke (Dia.) mm	夾持直徑 Chuck Dia.		容許油壓缸 推力 Max. D.B. pull kN (kgf)	最大夾持力 Max. Clamping force kN (kgf)	最高迴轉數 Max. speed min <sup>-1</sup> (r.p.m.)	I Moment of inertia kg·m <sup>2</sup>	重量 Weight kg	適用迴轉缸 Matching cyl.	最大使用 壓力 Max. pressure MPa (kgf/cm <sup>2</sup> )	
			最大 Max.	最小 Min.								
3P-215	A8	35	381	50	82(8360)	249(25390)	3000	1.8	109.9	122.4	RH-200 or RK-200(N)	2.8(28)
3P-215	A11	35	381	50	82(8360)	249(25390)	3000	1.8	109.9	116	RH-200 or RK-200(N)	2.8(28)
3P-218	A11	35	450	60	82(8360)	249(25400)	2800	2.32	124	130	RH-200 or RK-200(N)	2.8(28)
3P-221	A8	35	530	59	82(8360)	272.6(27800)	1900	4.9	177	200	RH-200 or RK-200(N)	2.8(28)
3P-221	A11	35	530	59	82(8360)	272.6(27800)	1900	4.9	177	194	RH-200 or RK-200(N)	2.8(28)
3P-224	A11	35	610	152	82(8360)	272.6(27800)	1750	7	230	246.28	RH-200 or RK-200(N)	2.8(28)
3P-224	A15	35	610	152	82(8360)	272.6(27800)	1750	7	230	238.6	RH-200 or RK-200(N)	2.8(28)

### 外型尺寸 DIMENSIONS

Model	A	B	C	D	D1	D2	E	E1	F	G max.		G min.		H	J		
3P-215	A8	381	114	141	300	235	139.72	171.4	6	33	15°	104	71	69	36	55	60
3P-215	A11	381	114	130	300	235	196.87	260	6	22	15°	104	82	69	47	55	60
3P-218	A11	450	114	130	300	235	196.87	260	6	22	15°	92	70	57	35	55	60
3P-221	A8	530	125	152	380	330.2	139.72	171.4	6	33	30°	97	64	62	29	55	60
3P-221	A11	530	125	146	380	330.2	196.87	235	6	27	30°	97	70	62	35	55	60
3P-224	A11	610	125	146	380	330.2	196.87	235	6	27	30°	97	70	62	35	55	60
3P-224	A15	610	125	146	380	330.2	285.78	330.2	6	27	30°	97	70	62	35	55	60

Model	K	L	L1	M	N	P	Q max.	Q min.	R max.	R min.	S	T	U		
3P-215	A8	M30x3.5	6~M20	30	29	63.3	165	43	51.25	18.25	77.5	69.5	62	25.5	6~M16
3P-215	A11	M30x3.5	6~M20	30	33	63.3	165	43	51.25	18.25	77.5	69.5	62	25.5	3~M10
3P-218	A11	M30x3.5	6~M20	35	33	63.3	165	43	52.75	18.25	108	100	62	25.5	3~M10
3P-221	A8	M30x3.5	6~M24	31	24	71	180	60	96.5	24.5	86	78	65	25	6~M16
3P-221	A11	M30x3.5	6~M24	31	28	71	180	60	96.5	24.5	86	78	65	25	6~M20
3P-224	A11	M30x3.5	6~M24	31	28	71	180	60	96.5	24.5	125	117	65	25	6~M20
3P-224	A15	M30x3.5	6~M24	31	34	71	180	60	96.5	24.5	125	117	65	25	3~M12

1. 紅色數據為 3P-A 型之尺寸表 (The dimensions and the specifications of 3P-A type are in red data.)